

誰もまだ見ぬ **新たな価値の創造** ^

# AkaDako Cloud Plus

## 利用条件



端末

+



AkaDako

+



CARD

アクセスカード

## 機能1 Googleスプレッドシート

(旧: AkaDako Connect)

Scratchを使い、センサーで測定した値やAIの診断結果をGoogleスプレッドシートに対して読み書きすることができます。



### 活用例 IoT

湿度担当・温度担当・明るさ担当を決め、スプレッドシートに値を記録。中央コントロール担当がスプレッドシートのデータを解析しアクチュエーターを制御。



## 機能2 LINE・メール通知

単に画面の仮想の世界だけで終わらず、Scratchから実世界のLINEやメールにメッセージを送ることができます。計測結果やAIの診断結果を人に通知したい時に活用できます。



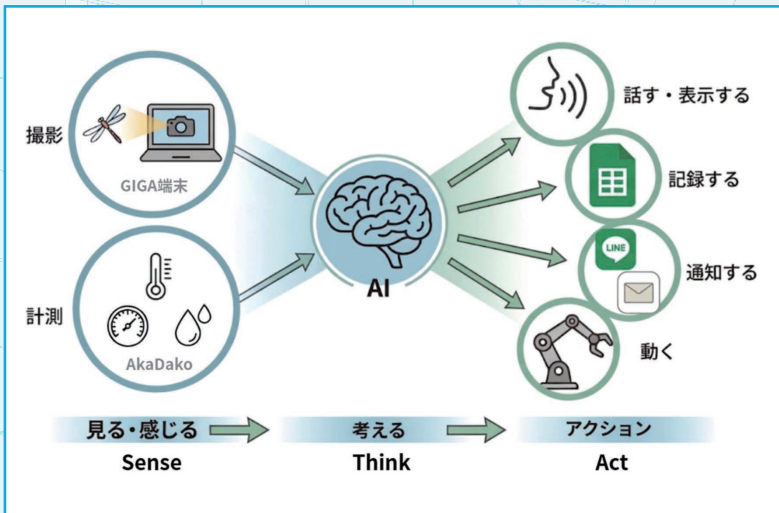
### 活用例 雨が降ってきたLINE

雨センサー（カード「水にぬれた」参照）を作り、雨を検知したらLINEを送信。



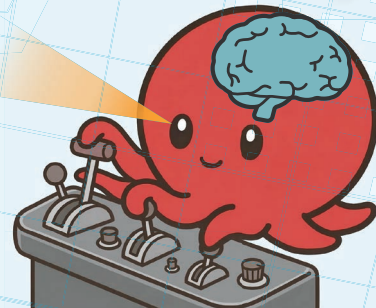
## 機能3 AkaDakoフィジカルAI

(旧: AkaDako生成AIカメラ)



ScratchからマルチモーダルAIが活用できます。AkaDakoのセンサー・アクチュエーターと組み合わせて、授業でSense-Think-Actにチャレンジすることができます。

活用例は  
うらを見てね♪



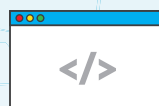
開発中

## クラウド保存&共有リンク/バイブコーディング環境



### クラウド保存&共有リンク機能

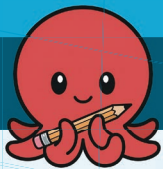
先生や生徒が作成したScratchのプログラムをクラウド上に保存し、共有リンクを作成できます。



### バイブコーディング機能

AkaDakoのJavaScriptライブラリーを使って、ブラウザーのみでバイブコーディングが行えます。

▶ <https://akadako.com/js/>



### 危険通知（視聴障害者向け）

視覚障害者の安全を守るためのAIアシスタントです。カメラ映像から周囲の状況を判断し、危険な物があればその名称を具体的に伝えます。



### 蝶のサナギの羽化のLINE通知

蝶のサナギの状態を観察します。羽化が始まったらLINEに通知します。



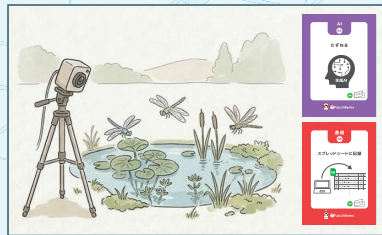
### 商品の場所案内

お客様から聞かれた商品の場所を教えてください。



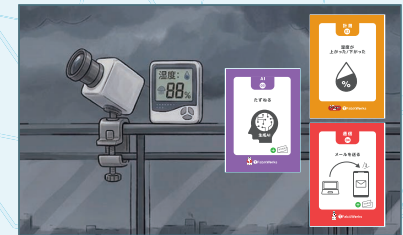
### 人に優しいエスカレーター

子供・お年寄り・妊婦・荷物をいっぱい持っている人がエスカレーターを降りる際は、スピードをゆっくりにします。



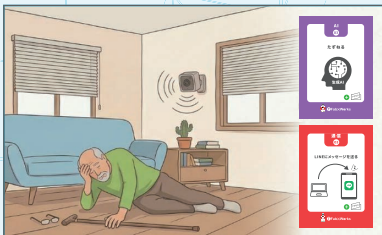
### トンボ飛来数記録

トンボ飛来数をGoogleスプレッドシートに記録します。



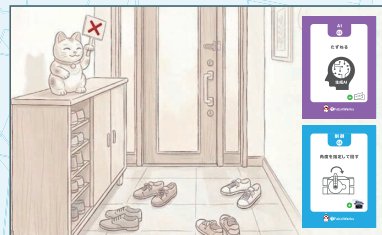
### 雨ふりそらメール

雨が降る直前は湿度が上昇します。空の様子と湿度を元にAIが判断。降りそうな場合はメールをします。



### 困っている人発見器

困っている人が画像に映っている場合、AIがそれを認知して、LINEに通知します。



### 靴を揃えてね

玄関の靴が揃っていない時は「×」。玄関の靴が揃っている時は「○」。サーボモーターでプラスチックカードを制御します。



### クマ発見スピーカー

クマが人里に現れたら音声で住民へ知らせます。（クマ以外には反応しません。事前学習不要）

## ラインナップ

AkaDako Cloud Plusの機能をご利用頂くためには、AkaDakoの他にアクセスコード（旧：クーポン）が必要です。利用開始から1年間有効です。アクセスコードは一般向けと学校向けの2種類があり、学校向けでは文部科学省の「初等中等教育段階における生成AIの活活用に関するガイドライン」に準拠した管理画面を提供します。

型番	商品名	税込価格
TFW-AD-CP1	一般向け AkaDako Cloud Plus	¥990/人
TFW-AD-CP1M	学校向け AkaDako Cloud Plus for Education	



AkaDako Cloud Plus  
サイズ：85mm×54mm



AkaDako Cloud Plus for Education

児童・生徒の生成AI利用の管理が可能