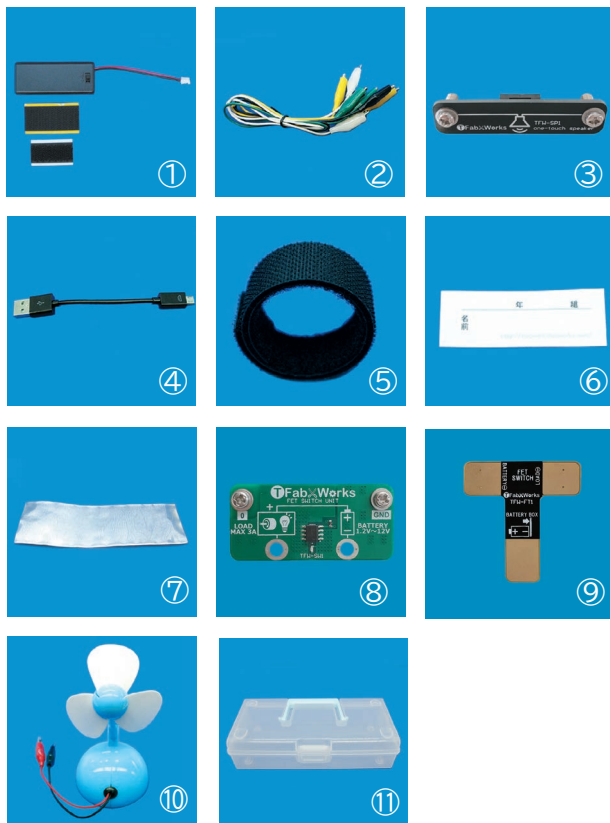


micro:bit用子供向けスターターキット

取扱説明書

セット内容

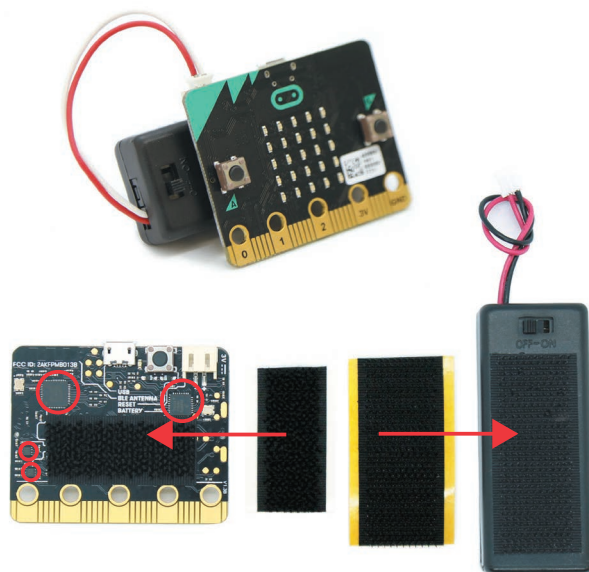
- ① micro:bit 用スイッチ付き電池ボックス（マジックテープ付き）
- ② ミノムシクリップケーブル（4本）
- ③ ワンタッチスピーカー（TFW-SP1）
- ④ USB ケーブル
- ⑤ リストバンド用マジックテープ
- ⑥ 名前シール
- ⑦ アルミテープ
- ⑧ プログラム制御スイッチ（TFW-SW1）※スターターキット C1、C2 のみ
- ⑨ フィルムターミナル（TFW-FT1）※スターターキット C1 のみ
- ⑩ 扇風機 ※スターターキット B3 のみ
- ⑪ ケース ※大量購入の方のみ



電池ボックス

- マジックテープで電池ボックスと合体するので、遊ぶときにケーブルが邪魔になりません。
- 作った作品を立てて置いておく事ができます。
- ボタン電池タイプに比べて、エネルギー等の充電できる電池が使えるためお財布にも優しいです。
- 単3×2ではなく単4×2なのでコンパクト。
- 電源 SW が電池ボックスにあるので、電源ケーブルを毎回、抜き差ししてコネクターを痛める心配もありません。

! マジックテープは IC チップ（赤丸）の上に貼らないよう注意して下さい。はがす場合はそとはがして下さい。micro:bit を壊す可能性があります。



リストバンド

- 腕や足首に取り付ける事により運動測定等に使えます。

! 電池ボックスと micro:bit で挟むようにしてお使い下さい。



ミノムシクリップ

●ダンボールとアルミテープで作った外部 SW を接続したり、外付けの LED を点灯させたりするのに利用できます。

! 通常の LED を接続する際は必ず 300Ω 前後の抵抗を間にはさんで下さい。

フットストップウォッチのプログラム

最初だけ

- 変数 スタート時間 を 0 にする
- 文字列を表示 “ ”

端子 P0 がタッチされたとき

- もし

 - スタート時間 = 0
 - なら

 - 変数 スタート時間 を 稼働時間(ミリ秒) にする
 - アイコンを表示

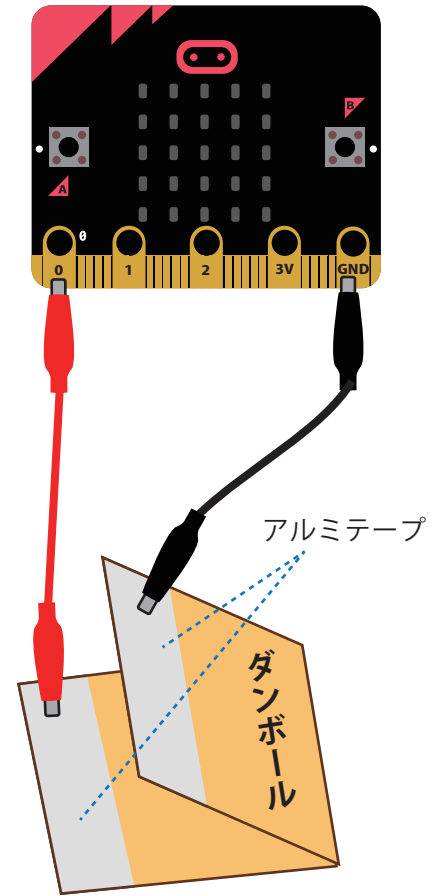
でなければ

- 変数 タイム を 稼働時間(ミリ秒) - スタート時間 にする
- くりかえし 3 回

 - 表示を消す
 - 数を表示 タイム
 - 一時停止(ミリ秒) 300

- 変数 スタート時間 を 0 にする
- 文字列を表示 “ ”

接続図



ワンタッチスピーカー (TFW-SP1)

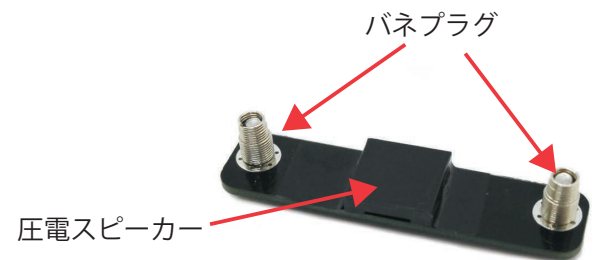
- micro:bit 本体にワンタッチで接続できます。
- ケーブルなしで遊ぶことができます。
- 極性がないため裏から刺しても、表から刺しても OK。

! ※構造上、バネプラグ（特許出願中）のネジが緩む事があります。その場合は、お手持ちのドライバーで優しく締めつけてください。

ゆさぶると音楽が流れるプログラム

ゆさぶられたとき

- メロディを開始する
- 歓喜の歌
- くり返し 一度だけ



【装着イメージ】

スタンド扇風機

- micro:bit 側で扇風機モーターの回転数を制御する事ができます。
- 平成 29 年版の文部科学省の指導要領で登場するセンサーとモーター連動を行う際に利用いただけます。

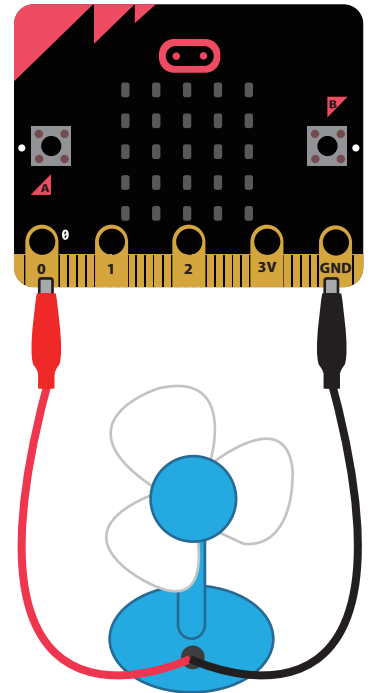
扇風機制御のプログラム



```
最初だけ
変数 設定温度 を 26 にする

ずっと
変数 現在温度 を 温度(°) にする
もし 現在温度 ≥ 設定温度
なら
アナログで出力する 端子 P0 値 (現在温度 - 設定温度) × 100
でなければ
アナログで出力する 端子 P0 値 0
一時停止(ミリ秒) 500
数を表示 現在温度
表示を消す
```

接続図



! 単 3 電池 2 本が必要となります。